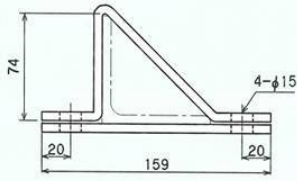


7

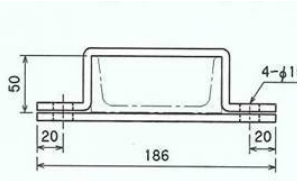
屋外工事用品





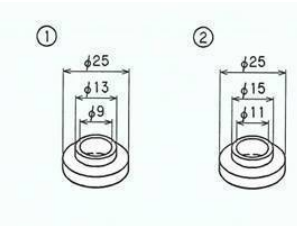
1. ノドリル金物 L75用屋外 材料:平鋼32×6

| 在庫 | コード番号 | 図番 | 単位 | 備考, 添付品 |
|----|----------|-----------|----|---------|
| | 69115102 | YM-9115-A | 組 | |



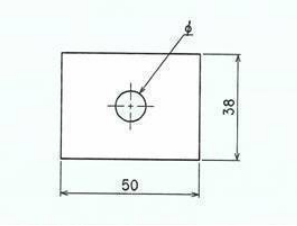
2. ノドリル金物 100用屋外 材料:平鋼32×6

| 在庫 | コード番号 | 図番 | 単位 | 備考, 添付品 |
|----|----------|---------|----|---------|
| | 69116002 | YM-9116 | 組 | |



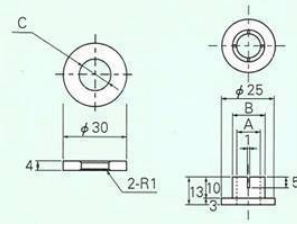
3. 絶縁ブッシング(チルトBOX等に使用) 材料:アセタール共重合物(白)

| 在庫 | コード番号 | 図番 | 単位 | 備考 |
|----|----------|-----------|----|--------|
| 有 | 39544000 | YG-9544 | 個 | ① M8用 |
| 有 | 39544100 | YG-9544-A | 個 | ② M10用 |



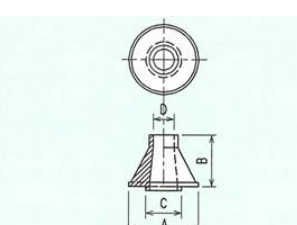
4. 絶縁板(チルトBOX等に使用) 材料:アセタール共重合物(白)

| 在庫 | コード番号 | 図番 | 単位 | 備考 |
|----|----------|-----------|----|------------|
| 有 | 39545000 | YG-9545 | 個 | ① M8用 φ9 |
| | 39545100 | YG-9545-A | 個 | ② M10用 φ11 |



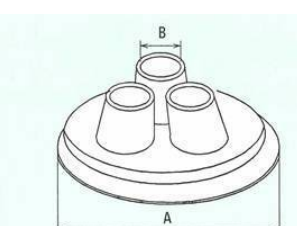
5. 絶縁ブッシング(OA-RA等に使用) 材料:アセタール共重合物(白)

| 在庫 | コード番号 | 図番 | 単位 | 備考 |
|----|-------------|-------------|----|-------------------------|
| 有 | YV-8004M-#1 | YV-8004M-#1 | 個 | A=9φ B=13.2φ OA-RA M8 |
| 有 | YV-8004M-#3 | YV-8004M-#3 | 個 | A=11φ B=15.2φ OA-RA M10 |
| 有 | YV-8004M-#2 | YV-8004M-#2 | 個 | C=13.2φ OA-RA M8 |
| 有 | YV-8004M-#4 | YV-8004M-#4 | 個 | C=15.2φ OA-RA M10 |



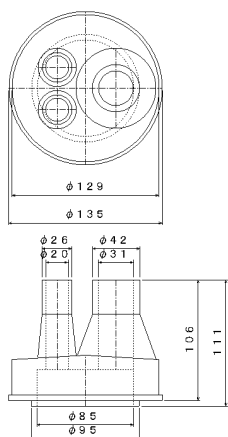
6. 雨切りゴム(同軸給電線) 材料:黒色ネオプレンゴム

| 在庫 | コード番号 | 図番 | 単位 | A | B | C | D | 備考 |
|----|----------|---------|----|-----|-----|----|----|---------------------|
| 有 | 64203000 | YM-4203 | 個 | 69 | 58 | 39 | 21 | IS-84-10D |
| 有 | 69042000 | YM-9042 | 個 | 92 | 75 | 51 | 31 | IS-84-20D, IV-21-1号 |
| 有 | 69046000 | YM-9046 | 個 | 88 | 71 | 47 | 27 | IV-21-2号 |
| 有 | 69043000 | YM-9043 | 個 | 60 | 50 | 30 | 14 | 10C-2V, 8D-2V |
| 有 | 69057000 | YM-9057 | 個 | 120 | 120 | 90 | 58 | IS-41-39D |



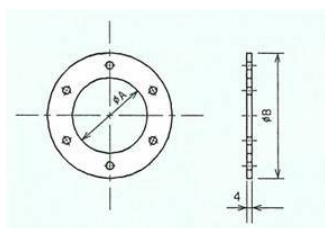
7. 雨切りゴム(10D×3個) 材料:黒色ネオプレンゴム

| 在庫 | コード番号 | 図番 | 単位 | A | B | 備考 |
|----|----------|-----------|----|-----|----|-----------------|
| | 69190000 | YM-9190 | 個 | 110 | 20 | IS-84-10D |
| | 69190200 | YM-9190-2 | 個 | 120 | 31 | IS-84-20D, LC20 |



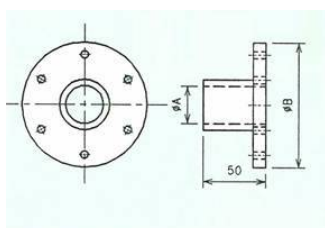
8. 雨切りゴム(LC10×2, LC20×1個) 材料:黒色ネオプレンゴム

| 在庫 | コード番号 | 図番 | 単位 | 備考 |
|----|----------|-----------|----|-----------------|
| | 69190100 | YM-9190-1 | 個 | LC10×2, LC20×1用 |



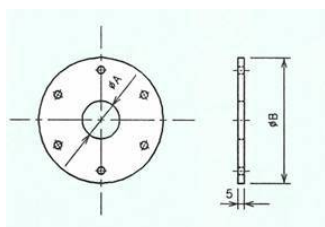
9. 横壁貫通板 材料:アルミ4t

| 在庫 | コード番号 | 図番 | φA | φB | 備考 |
|----|----------|-----------|----|-----|-----------------------|
| | 69192100 | YM-9192-A | 60 | 100 | 20D用, B5×30(SW, RW)-6 |
| | 69192500 | YM-9192-E | 80 | 120 | 20D用, B5×30(SW, RW)-6 |
| | 69193100 | YM-9193-A | 80 | 120 | 39D用, B5×30(SW, RW)-6 |
| | 69193500 | YM-9193-E | 90 | 130 | 39D用, B5×30(SW, RW)-6 |



10. 横壁貫通板 屋外用 材料:黒色ネオプレンゴム

| 在庫 | コード番号 | 図番 | φA | φB | 備考 |
|----|----------|-----------|----|-----|------|
| | 69192200 | YM-9192-B | 30 | 100 | 20D用 |
| | 69192600 | YM-9192-F | 30 | 120 | 20D用 |
| | 69193200 | YM-9193-B | 51 | 120 | 39D用 |
| | 69193600 | YM-9193-F | 51 | 130 | 39D用 |



11. 横壁貫通板 屋内用 材料:黒色ネオプレンゴム

| 在庫 | コード番号 | 図番 | φA | φB | 備考 |
|----|----------|-----------|----|-----|------|
| | 69192300 | YM-9192-C | 30 | 100 | 20D用 |
| | 69192700 | YM-9192-G | 30 | 120 | 20D用 |
| | 69193300 | YM-9193-C | 50 | 120 | 39D用 |
| | 69193700 | YM-9193-G | 50 | 130 | 39D用 |